

Dando alcance la Comunicado Especial No. 040, el IDEAM comunica al Sistema Nacional de Gestión del Riesgo de Desastres (SNGRD) y al Sistema Nacional Ambiental (SINA)

PERSISTE LA AMENAZA POR PROBABILIDAD DE DESBORDAMIENTOS EN RÍOS DE LA SIERRA NEVADA DE SANTA MARTA (Departamento del Magdalena)

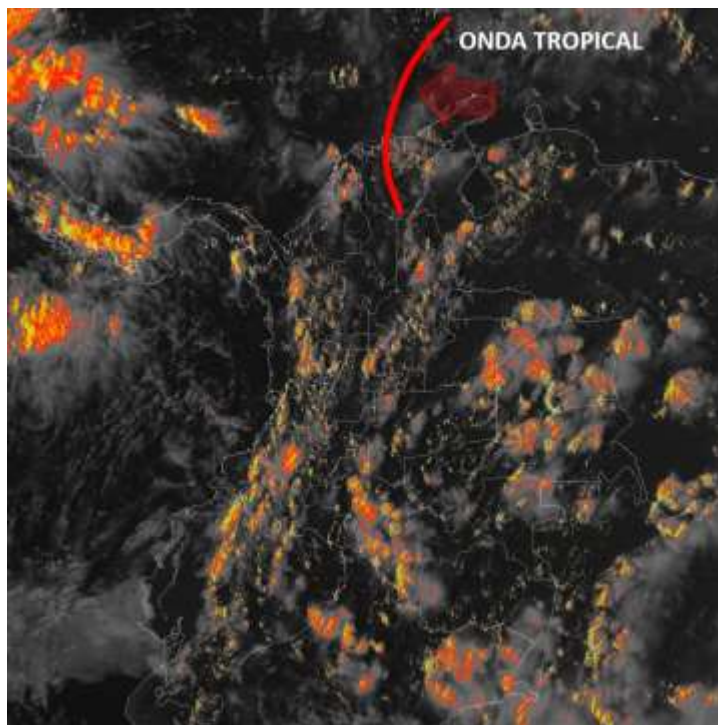


Imagen de satélite del canal visible 15:45 HLC. Fuente: IDEAM

El tránsito de una onda tropical, ha dejado lluvias durante las últimas horas en diversos sectores del país. Para la región Caribe, se han mantenido condiciones de tiempo lluvioso, pues ha persistido un sistema de baja presión lo que ha dado lugar a que se mantenga la proyección de éstas condiciones en las próximas 24 horas.

Lo anterior, ha dado lugar a que se presenten incrementos importantes de algunos de los ríos que drenan de la Sierra Nevada de Santa Marta; reportes recientes de IDEAM para la zona, indican que se ha venido presentando un descenso en los cursos de agua que drenan hacia la ciudad de Santa Marta y en general para las poblaciones hacia el costado norte de la Sierra, mientras que ríos como el Fundación, Aracataca, Sevilla, Tucurínca, Frío y Ariguaní, se han estabilizado un poco con una ligera tendencia a la disminución.

No obstante lo anterior, ante las condiciones meteorológicas actuales y lo proyectado para la noche de hoy y madrugada de mañana, se debe estar muy atentos a los niveles especialmente de las últimas corrientes mencionadas ante la posibilidad de crecientes súbitas y desbordamientos en algunos sectores.

Se recomienda a los Comités Locales y Departamentales para la Gestión del Riesgo de Desastres y a las demás entidades del SNGRD, realizar las acciones del caso en términos de prevención.

Cualquier inquietud adicional relacionada con éste comunicado, podrá consultarse con el meteorólogo de turno al celular 3208412346 o al teléfono (031)-3075625 de la ciudad de Bogotá D.C.